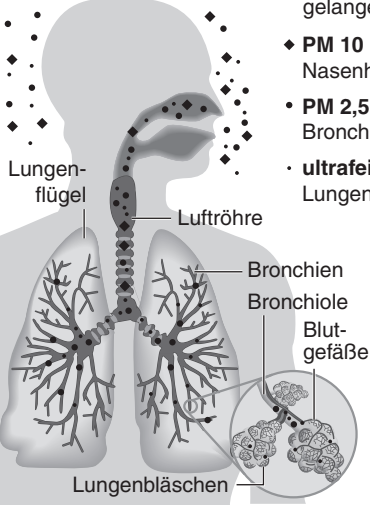


Krank durch schlechte Luft

Gesundheitsgefahren durch Luftverschmutzung gehen meist nicht von einzelnen Stoffen (Feinstaub, Kohlendioxid, etc.) aus, sondern von der **Gesamtheit aller Schadstoffe**, die den Organismus belasten.

Feinstaub



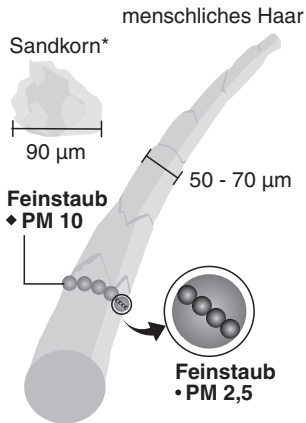
- je kleiner die Partikel, umso tiefer gelangen sie in die Lunge
- ◆ **PM 10** (Partikelgröße 10 Tausendstel mm):
Nasenhöhle, Luftröhre
- **PM 2,5** (2,5 Tausendstel mm):
Bronchien, Bronchiolen
- **ultrafeine Partikel**:
Lungenbläschen, Blutkreislauf

mögliche Folgen:

- Chronischer Husten
- Verschleimung
- Lungeninfektion
- Lungenschäden
- Lungenkrebs
- Herzerkrankungen

Größenvergleich

1 μm = 1 Tausendstel mm



*feiner Sand vom Strand